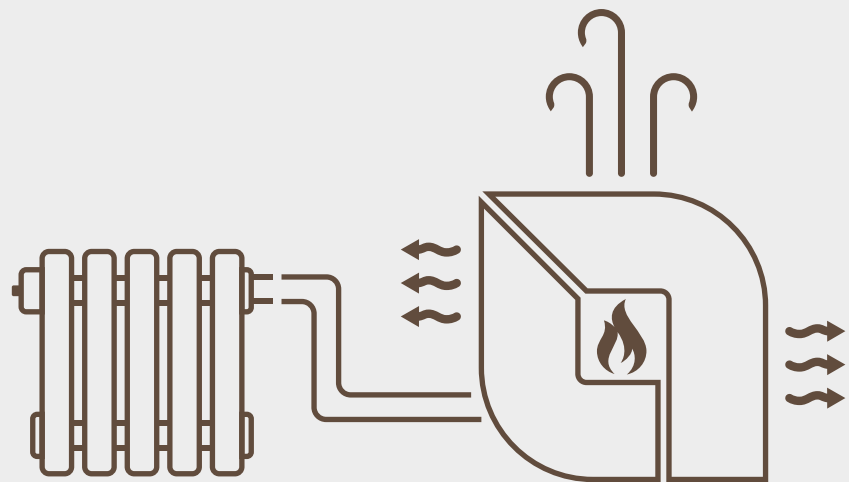


THERMO POÊLE À GRANULÉS



LA BEAUTÉ DU FEU, LA PUISSANCE D'UNE CHAUDIÈRE

Le thermo poêle à granulés est la solution idéale pour ceux qui recherchent un produit capable à lui seul de répondre à divers besoins, en tirant le meilleur parti du potentiel de la combustion des granulés. En le raccordant à votre système de chauffage, le thermo poêle devient le cœur battant de votre maison en chauffant les radiateurs de manière écologique et efficace, en remplacement

de la chaudière traditionnelle. De plus, grâce à la diffusion de la chaleur par rayonnement (et dans certains modèles également grâce au système de ventilation de la pièce), le thermo poêle chauffe et meuble également l'environnement dans lequel il est installé, apportant le spectacle du feu dans votre pièce.

Pour trouver la meilleure

solution, il est important de s'appuyer sur l'expertise d'un technicien spécialisé capable de réaliser une analyse précise du système et de répondre aux besoins spécifiques de la maison, également en matière réglementaire.

De plus, la présence d'un circuit anti-condensation est un élément obligatoire pour avoir la garantie d'usine sur les thermo-produits.

		KW-N	KW-H ₂ O	VENTILATION PIÈCE	PLUS
Pg 31	MARINA IDRO H11 <small>New 2022</small>	12,1**	11,0**	Avant, pouvant être exclue	Pompe PWM, bougie céramique
Pg 32	MARINA IDRO H13 <small>New 2022</small>	14,4**	13,0**	Avant, pouvant être exclue	Pompe PWM, bougie céramique
Pg 33	VIRNA IDRO	14,5	12,3	Absente	Hermétique, slim
Pg 34	COSTANZA IDRO	17,0	12,0	Avant, pouvant être exclue	Hermétique, Wifi intégré
Pg 35	ISIDE IDRO H15	18,1	15,0	Avant, pouvant être exclue	Ventilation avant
Pg 36	RAFFAELLA IDRO H15	18,1	15,0	Avant, pouvant être exclue	Ventilation avant
Pg 37	RAFFAELLA IDRO H18	21,7	18,0	Avant, pouvant être exclue	Pompe PWM, bougie céramique
Pg 38	DIADEMA IDRO EVO	28,0	24,1	Absente	Brasier autonettoyant
Pg 39	DIADEMA ACS IDRO	28,4	25,2	Absente	Eau chaude sanitaire

MARINA IDRO H11

Thermo-poêle ventilé à granulés

A+ | 12,1** kW-N | 11,0** kW-H₂O | 347** m³ | 7★**

**flamme
VERTE **ECODESIGN

**BlmSchV **15a B-VG



EXTRAFLAME • MARINA IDRO H11

Couleur	Code
Ivoire	1286200
Bordeaux	1286201
Bronze	1286202

FINITIONS

Revêtement en acier peint et dessus en fonte



Ivoire

Bordeaux

Bronze

DONNÉES TECHNIQUES

Puissance nominale (min-max)

3,6 - 12,1 kW-N **

Puissance rendue à l'eau (min-max)

3,0 - 11,0 kW-H₂O **

Rendement (min-max)

> 90,0 % **

Consommation horaire (min-max)

0,8 - 2,8 kg/h **

Dimensions (LxHxP)

550x1040x600 mm **

Poids net

175 kg **

Diamètre du conduit d'évacuation des fumées (Ø)

80 mm P **

Capacité totale du réservoir

~ 20 kg / ~32 ℓ **

Absorption électrique (min-max)

70 - 90 W **

Puissance de fonctionnement (bar)

2,5 bar **

** Données provisoires en cours d'homologation

CARACTÉRISTIQUES

- Nouveau brasier « 5 étoiles »
- Chambre de combustion en acier très épais
- Porte en fonte
- Réservoir étanche
- Tiroir à cendres amovible
- Ventilation frontale pouvant être exclue
- Bougie en céramique pour allumage rapide
- Circulateur avec contrôle PWM
- FPC - Système adaptatif innovant pour le réglage et le maintien constant de l'air comburant dans le temps
- PRO AIR SETUP. Choisir entre : Quiet/Regular/Boost
- Intégration domotique avec «Alexa» (Amazon).
Veillez noter: uniquement en association avec le module Wi-Fi "Étiquette grise" - en option - et l'utilisation de l'application Total Control 3.0. Service "Alexa" (Amazon) et périphériques non inclus.
- Gestion anti-condensation
- Easy Setup
- Easy Control
- Self Control

ÉQUIPEMENT DE SÉRIE



TÉLÉCOMMANDE

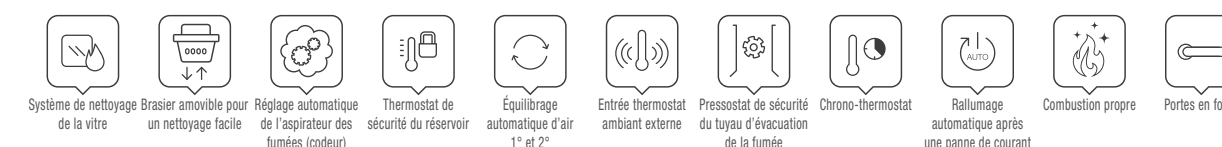
Télécommande IR Tactile rétro-éclairée

BLACK LCD



EN OPTION

	Code
Module WiFi « Étiquette grise » (Appli « Total Control 3.0 »)	9278512
Kit carte d'expansion de l'installation	9278286



MARINA IDRO H13

Thermo-poêle ventilé à granulés

A+ | 14,4** kW-N | 13,0** kW-H₂O | 413** m³ | 7★**



EXTRAFLAME • MARINA IDRO H13

Couleur	Code
Ivoire	1286250
Bordeaux	1286251
Bronze	1286252

FINITIONS

Revêtement en acier peint et dessus en fonte



Ivoire

Bordeaux

Bronze

DONNÉES TECHNIQUES

Puissance nominale (min-max) 4,3 - 14,4 kW-N **	Dimensions (LxHxP) 550x1150x600 mm **	Capacité totale du réservoir ~ 25 kg / ~40 ℓ **
Puissance rendue à l'eau (min-max) 3,6 - 13,0 kW-H ₂ O **	Poids net 183 kg **	Absorption électrique (min-max) 70 - 90 W **
Rendement (min-max) > 90,0 % **	Diamètre du conduit d'évacuation des fumées (Ø) 80 mm P **	Puissance de fonctionnement (bar) 2,5 bar **
Consommation horaire (min-max) 0,9 - 3,4 kg/h **		** Données provisoires en cours d'homologation

CARACTÉRISTIQUES

- Nouveau brasier « 5 étoiles »
- Chambre de combustion en acier très épais
- Porte en fonte
- Réservoir étanche
- Tiroir à cendres amovible
- Ventilation frontale pouvant être exclue
- Bougie en céramique pour allumage rapide
- Circulateur avec contrôle PWM
- FPC - Système adaptatif innovant pour le réglage et le maintien constant de l'air comburant dans le temps
- PRO AIR SETUP. Choisir entre : Quiet/Regular/Boost
- Intégration domotique avec «Alexa» (Amazon).
- **Veillez noter:** uniquement en association avec le module Wi-Fi "Étiquette grise" - en option - et l'utilisation de l'application Total Control 3.0. Service "Alexa" (Amazon) et périphériques non inclus.
- Gestion anti-condensation
- Easy Setup
- Easy Control
- Self Control

ÉQUIPEMENT DE SÉRIE



TÉLÉCOMMANDE

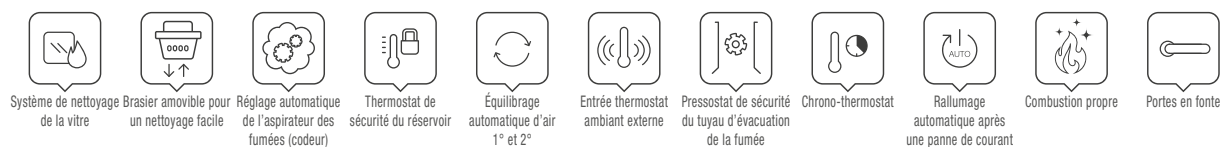
Télécommande IR Tactile rétro-éclairée

BLACK LCD



EN OPTION

	Code
Module WiFi « Étiquette grise » (Appli « Total Control 3.0 »)	9278512
Kit carte d'expansion de l'installation	9278286



Système de nettoyage de la vitre | Brasier extractible pour un nettoyage facile | Réglage automatique de l'aspirateur des fumées (codeur) | Thermostat de sécurité du réservoir | Équilibrage automatique d'air 1" et 2" | Entrée thermostat ambiante externe | Pressostat de sécurité du tuyau d'évacuation de la fumée | Chrono-thermostat | Rallumage automatique après une panne de courant | Combustion propre | Portes en fonte

VIRNA IDRO

Thermo poêle à granulés étroit et étanche

A+ | 14,5 kW-N | 12,3 kW-H₂O | 415 m³ | 7★



EXTRAFLAME • VIRNA IDRO

Couleur	Référence
Bordeaux	1282600
Blanc	1282601
Tortora	1282602

FINITIONS

Revêtement en acier émaillé



Bordeaux

Blanc

Tortora

DONNÉES TECHNIQUES

Puissance nominale (min-max) 4,3 - 14,5 kW-N	Dimensions (LxHxP) 793x1105x384 mm	Capacité totale réservoir ~22 kg / ~35 ℓ
Puissance rendue à l'eau (min-max) 3,7 - 12,3 kW-H ₂ O	Poids net 151 kg	Absorption électrique (min-max) 65 - 80 W
Rendement (min-max) 95,2 - 93,0 %	Diamètre évacuation fumées (Ø) 100 mm P/S/Lat.D	Pression d'exercice (bar) 2,5 bar
Consommation horaire (min-max) 0,9 - 3,2 kg/h		

CARACTÉRISTIQUES

- Chambre de combustion en acier de grande épaisseur
- Porte du foyer et brasier en fonte
- Échangeur à faisceau tubulaire (nettoyage manuel)
- Compartiment des cendres amovible
- Sans ventilation
- Bougie céramique
- Circulateur avec contrôle PWM
- Sonde dans la chambre de combustion
- Sécurités thermiques et de pression
- Soupape de sécurité 3 bar
- Vase d'expansion
- Évent Air
- Transducteur de pression avec affichage à l'écran
- Profondeur réduite
- Porte à double vitrage céramique
- Évacuations de la fumée disponibles: postérieure, supérieure, latérale droite

ÉQUIPEMENTS DE SÉRIE



TÉLÉCOMMANDE

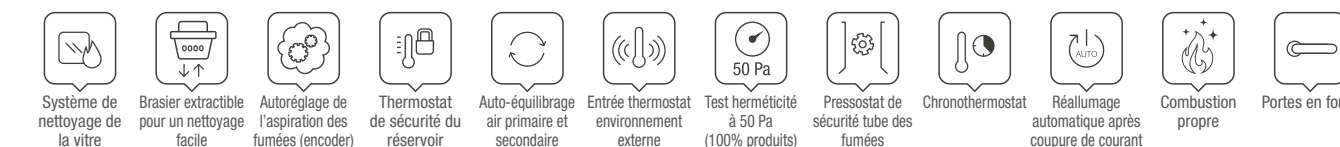
Télécommande à 9 touches

BLACK LCD



OPTIONS

	Référence
Module WiFi "Étiquette blanche" (Active avec l'Appli "Total Control")	9278442
Kit fiche expansion installation	9278286



Système de nettoyage de la vitre | Brasier extractible pour un nettoyage facile | Autrégulation de l'aspiration des fumées (encoder) | Thermostat de sécurité du réservoir | Auto-équilibrage air primaire et secondaire | Entrée thermostat ambiante externe | Test hermétique à 50 Pa (100% produits) | Pressostat de sécurité tube des fumées | Chronothermostat | Réallumage automatique après coupure de courant | Combustion propre | Portes en fonte

COSTANZA IDRO

Thermo poêle à granulés étroit et étanche

A+ | 17,0 kW-N | 12,0 kW-H₂O | 487 m³ | 7★



EXTRAFLAME • COSTANZA IDRO

Couleur	Référence
Bordeaux	1282900
Blanc	1282901

FINITIONS

Revêtement en acier émaillé et couverture en céramique



Bordeaux

Blanc

DONNÉES TECHNIQUES

Puissance nominale (min-max)

4,8 - 17,0 kW-N

Puissance rendue à l'eau (min-max)

2,7 - 12,0 kW-H₂O

Rendement (min-max)

92,2 - 91,9 %

Consommation horaire (min-max)

1,1 - 3,8 kg/h

Dimensions (LxHxP)

495x1153x593 mm

Poids net

165 kg

Diamètre évacuation fumées (Ø)

100 mm P

Capacité totale réservoir

~ 27 kg / ~43 l

Absorption électrique (min-max)

70 - 100 W

Pression d'exercice (bar)

3 bar

CARACTÉRISTIQUES

- Chambre de combustion en acier de grande épaisseur
- Porte du foyer et brasier en fonte
- Échangeur à faisceau tubulaire (nettoyage manuel)
- Tiroir à cendre amovible
- Ventilation ambiante avec évacuation frontale avec ventilateur dédiée, désactivable
- Bougie céramique
- Circulateur avec contrôle PWM
- Securités thermiques et de pression
- Soupape de sécurité 3 bar
- Vase d'expansion
- Évent Air
- Transducteur de pression avec affichage à l'écran
- Évacuations de la fumée disponibles: postérieure

ÉQUIPEMENTS DE SÉRIE



TÉLÉCOMMANDE

Télécommande IR tactile rétroéclairée

DISPLAY BLACK MASK

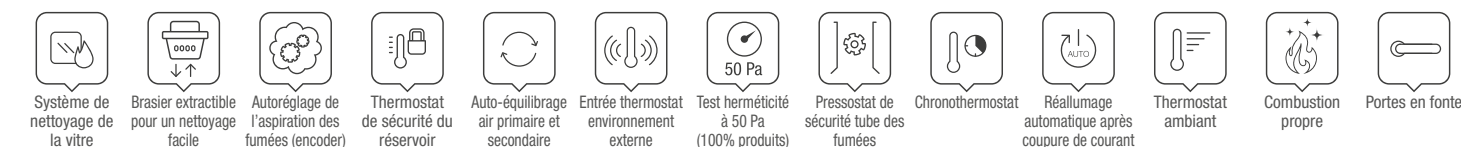


Écran Black Mask avec Wifi intégré (Active avec l'Appli "Total Control 2.0")

OPTIONS



Kit fiche expansion Installation 9278286



ISIDE IDRO H15

Thermo poêle à granulés ventilé

A+ | 19,0 kW-N | 15,5 kW-H₂O | 545 m³ | 7★



EXTRAFLAME • ISIDE IDRO H15

Couleur	Référence
Bordeaux	1286500
Parchemin	1286501
Blanc	1286502
Ametista	1286503

FINITIONS

Revêtement extérieur en faïence



Bordeaux

Parchemin

Blanc

Ametista

DONNÉES TECHNIQUES

Puissance nominale (min-max)

5,4 - 18,1 kW-N

Puissance rendue à l'eau (min-max)

4,3 - 15,0 kW-H₂O

Rendement (min-max)

92,8 - 94,3 %

Consommation horaire (min-max)

1,2 - 4,0 kg/h

Dimensions (LxHxP)

690x1196x628 mm

Poids net

255 kg

Diamètre évacuation fumées (Ø)

100 mm P

Capacité totale réservoir

~35 kg / ~56 l

Absorption électrique (min-max)

65 - 70 W

Pression d'exercice (bar)

3 bar

CARACTÉRISTIQUES

- Chambre de combustion en acier de grande épaisseur
- Porte du foyer et brasier en fonte
- Échangeur à faisceau tubulaire (nettoyage manuel)
- Réservoir hermétique
- Tiroir à cendre amovible
- Ventilation ambiante avec évacuation frontale avec ventilateur dédiée, désactivable
- Bougie céramique
- Circulateur avec contrôle PWM
- Securités thermiques et de pression
- Soupape de sécurité 3 bar
- Vase d'expansion
- Évent Air
- Transducteur de pression avec affichage à l'écran
- Large vue sur la flamme
- Évacuations de la fumée disponibles: postérieure
- Système adaptatif innovant pour réguler et maintenir constant l'air de combustion dans le temps.**

ÉQUIPEMENTS DE SÉRIE



TÉLÉCOMMANDE

Télécommande IR tactile rétroéclairée

BLACK LCD



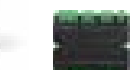
OPTIONS



Module WiFi "Etiquette noir" (Active avec l'Appli "Total Control 2.0")

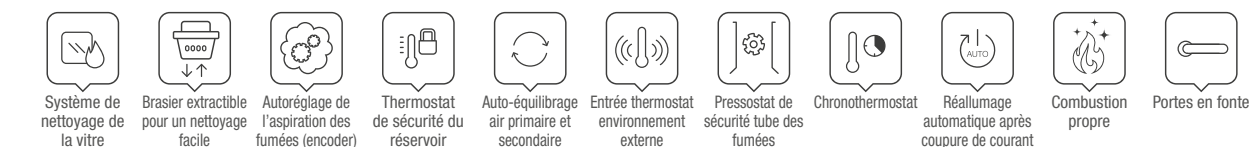
Référence

9278451



Kit fiche expansion Installation

9278286



RAFFAELLA IDRO H15

Thermo poêle à granulés ventilé

A+ | 18,1 kW-N | 15,0 kW-H₂O | 519 m³ | 7★



EXTRAFLAME • RAFFAELLA IDRO H15

Couleur	Référence
Bordeaux	1285100
Blanc	1285101
Grigio luce	1285102

FINITIONS

Revêtement en acier émaillé



Bordeaux

Blanc

Grigio luce

DONNÉES TECHNIQUES

Puissance nominale (min-max)

5,4 - 18,1 kW-N

Puissance rendue à l'eau (min-max)

4,3 - 15,0 kW-H₂O

Rendement (min-max)

92,8 - 94,3 %

Consommation horaire (min-max)

1,2 - 4,0 kg/h

Dimensions (LxHxP)

633x1176x626 mm

Poids net

214 kg

Diamètre évacuation fumées (Ø)

100 mm P

Capacité totale réservoir

~ 35 kg / ~56 ℓ

Absorption électrique (min-max)

65 - 70 W

Pression d'exercice (bar)

3 bar

CARACTÉRISTIQUES

- Chambre de combustion en acier de grande épaisseur
- Porte du foyer et brasier en fonte
- Échangeur à faisceau tubulaire (nettoyage manuel)
- Réservoir hermétique
- Tiroir à cendre amovible
- Ventilation ambiante avec évacuation frontale avec ventilateur dédiée, désactivable
- Bougie céramique
- Circulateur avec contrôle PWM
- Securités thermiques et de pression
- Soupape de sécurité 3 bar
- Vase d'expansion
- Évent Air
- Transducteur de pression avec affichage à l'écran
- Large vue sur la flamme
- Évacuations de la fumée disponibles: postérieure
- Système adaptatif innovant pour réguler et maintenir constant l'air de combustion dans le temps.**

ÉQUIPEMENTS DE SÉRIE



TÉLÉCOMMANDE

Télécommande IR tactile rétroéclairée

BLACK LCD



OPTIONS



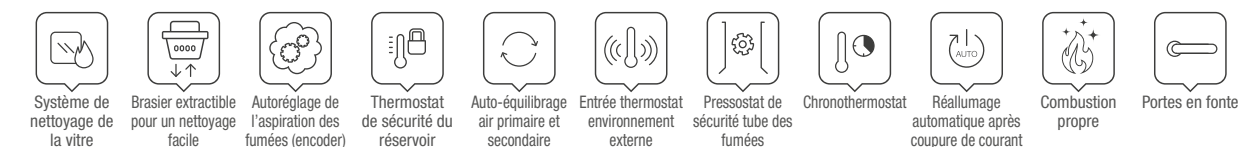
Module WiFi "Etiquette noir" (Active avec l'Appli "Total Control 2.0")

Référence

9278451

Kit fiche expansion Installation

9278286



RAFFAELLA IDRO H18

Thermo poêle à granulés ventilé

A+ | 21,7 kW-N | 18,0 kW-H₂O | 623 m³ | 7★



EXTRAFLAME • RAFFAELLA IDRO H18

Couleur	Référence
Grigio Luce	1285151
Ivoire	1285150

FINITIONS

Revêtement en acier émaillé



Grigio luce

Ivoire

DONNÉES TECHNIQUES

Puissance nominale (min-max)

5,4 - 21,7 kW-N

Puissance rendue à l'eau (min-max)

4,3 - 18,0 kW-H₂O

Rendement (min-max)

92,8 - 93,8 %

Consommation horaire (min-max)

1,2 - 4,8 kg/h

Dimensions (LxHxP)

633x1176x626 mm

Poids net

214 kg

Diamètre évacuation fumées (Ø)

100 mm P

Capacité totale réservoir

~35 kg / ~56 ℓ

Absorption électrique (min-max)

65 - 75 W

Pression d'exercice (bar)

3 bar

CARACTÉRISTIQUES

- Chambre de combustion en acier de grande épaisseur
- Porte du foyer et brasier en fonte
- Échangeur à faisceau tubulaire (nettoyage manuel)
- Réservoir hermétique
- Tiroir à cendre amovible
- Ventilation ambiante avec évacuation frontale avec ventilateur dédiée, désactivable
- Bougie céramique
- Circulateur avec contrôle PWM
- Securités thermiques et de pression
- Soupape de sécurité 3 bar
- Vase d'expansion
- Évent Air
- Transducteur de pression avec affichage à l'écran
- Large vue sur la flamme
- Évacuations de la fumée disponibles: postérieure
- Système adaptatif innovant pour réguler et maintenir constant l'air de combustion dans le temps.**

ÉQUIPEMENTS DE SÉRIE



TÉLÉCOMMANDE

Télécommande IR tactile rétroéclairée

BLACK LCD



OPTIONS



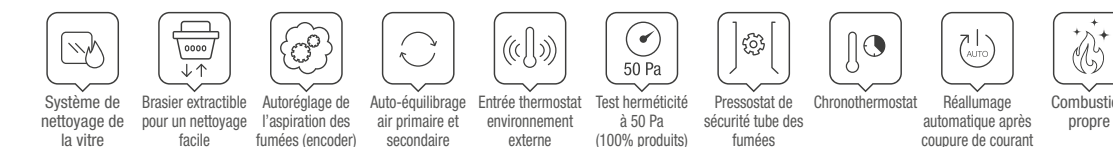
Module WiFi "Etiquette noir" (Active avec l'Appli "Total Control 2.0")

Référence

9278451

Kit fiche expansion Installation

9278286



DIADEMA IDRO^{EVO}

Thermo poêle à granulés


A+ | 28,0 kW-N | 24,1 kW-H₂O | 803 m³ | 7★

flamme
VERTE ECODESIGN

BlmSchV 15a B-VG



EXTRAFLAME • DIADEMA IDRO EVO

Couleur	Référence
 Bordeaux	1276804

FINITIONS

Revêtement extérieur en faïence



Bordeaux

DONNÉES TECHNIQUES

Puissance nominale (min-max)

8,0 - 28,0 kW-N

Puissance rendue à l'eau (min-max)

6,0 - 24,1 kW-H₂O

Rendement (min-max)

90,7 - 90,9 %

Consommation horaire (min-max)

1,9 - 6,4 kg/h

Dimensions (LxHxP)

619x1304x698 mm

Poids net

257 kg

Diamètre évacuation fumées (Ø)

120 mm P

Capacité totale réservoir

~ 53 kg / ~84 ℓ

Absorption électrique (min-max)

100 - 120 W

Pression d'exercice (bar)

2,5 bar

CARACTÉRISTIQUES

- Chambre de combustion en acier de grande épaisseur
- Porte du foyer et brasier en fonte
- Échangeur à faisceau tubulaire (nettoyage manuel)
- Tiroir à cendre amovible
- Sans ventilation
- Brasier autonettoyant
- Bougie céramique
- Sécurités thermiques et de pression
- Soupape de sécurité 3 bar
- Vase d'expansion
- Événement Air
- Transducteur de pression avec affichage à l'écran
- Large vue sur la flamme
- Poignée avec poignée ergonomique
- Évacuations de la fumée disponibles: postérieure

ÉQUIPEMENTS DE SÉRIE



TÉLÉCOMMANDE

Télécommande à 9 touches

ÉCRAN LCD



Module WiFi "Etiquette blanche" (Active avec l'Appli "Total Control")

Référence

9278442

Kit fiche expansion Installation

9278286



Système de nettoyage de la vitre



Autorégulation de l'aspiration des fumées (encoder)



Thermostat de sécurité du réservoir



Auto-équilibrage air primaire et secondaire



Pressostat de sécurité tube des fumées



Chronothermostat



Réallumage automatique après coupure de courant



Combustion propre



Portes en fonte

DIADEMA ACS IDRO

Thermo poêle à granulés équipé de kit eau sanitaire

A+ | 28,4 kW-N | 25,2 kW-H₂O | 815 m³ | 7★

flamme
VERTE ECODESIGN

BlmSchV 15a B-VG



EXTRAFLAME • DIADEMA ACS IDRO

Couleur	Référence
 Bordeaux	1276852

FINITIONS

Revêtement extérieur en faïence



Bordeaux

DONNÉES TECHNIQUES

Puissance nominale (min-max)

6,7 - 28,4 kW-N

Puissance rendue à l'eau (min-max)

5,4 - 25,2 kW-H₂O

Rendement (min-max)

95,9 - 90,5 %

Consommation horaire (min-max)

1,5 - 6,5 kg/h

Dimensions (LxHxP)

619x1304x689 mm

Poids net

259 kg

Diamètre évacuation fumées (Ø)

120 mm P

Capacité totale réservoir

~ 48 kg / ~76 ℓ

Absorption électrique (min-max)

100 - 120 W

Pression d'exercice (bar)

2,5 bar

CARACTÉRISTIQUES

- Chambre de combustion en acier de grande épaisseur
- Porte du foyer et brasier en fonte
- Échangeur à faisceau tubulaire (nettoyage manuel)
- Tiroir à cendre amovible
- Sans ventilation
- Brasier autonettoyant
- Bougie céramique
- Carte mere d'expansion de serie
- Sécurités thermiques et de pression
- Soupape de sécurité 3 bar
- Vase d'expansion
- Événement Air
- Transducteur de pression
- avec affichage à l'écran
- Large vue sur la flamme
- Poignée avec poignée ergonomique
- Évacuations de la fumée disponibles: postérieure

ÉQUIPEMENTS DE SÉRIE



TÉLÉCOMMANDE

Télécommande à 9 touches

ÉCRAN LCD



Module WiFi "Etiquette blanche" (Active avec l'Appli "Total Control")

Référence

9278442

Kit fiche expansion Installation

9278286



Système de nettoyage de la vitre



Autorégulation de l'aspiration des fumées (encoder)



Thermostat de sécurité du réservoir



Auto-équilibrage air primaire et secondaire



Pressostat de sécurité tube des fumées



Chronothermostat



Réallumage automatique après coupure de courant



Combustion propre



Portes en fonte